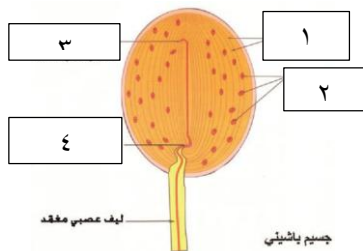


نموذج A

(١٠٠ درجة)

السؤال الأول: اختر الإجابة الصحيحة :

١- احدى العبارات الآتية لا تتعلق بالوظائف:			
أ- يشكل أرضية البطن الثالث	ب- من النوى القاعدية	ج- يتحكم بالنخامة الأمامية	د- ينظم توازن الماء في الجسم
٢- خلايا دبقيّة تشكّل غمد النخاعين حول محاور العصبونات في المادة البيضاء :			
أ- خلايا الدبق الصغيرة	ب- خلايا قليلة الاستطالات	ج- خلايا شوان	د- خلايا دبقيّة نجمية
٣- في حالة الخوف ومواجهة الخطر إحدى الحالات الآتية لا تحدث :			
أ- تضيق القصبات	ب- تثبيط إفراز اللعاب	ج- نقص نشاط الأمعاء ونقص إفرازها	د- استرخاء المثانة
٤- باحة يؤدي تخريبها إلى عدم إدراك معاني الكلمات المسموعة والمقروءة			
أ- فيرنكا	ب- بروكا	ج- السمعية الثانوية	د- البصرية الثانوية
٥- لدينا الجدول الآتي أي الأعصاب أقل قابلية للتنبه:			
العصب	١	٢	٣
الكروناكسي	١،٢	٢،١	١،٩
٤	٠،٩		
أ- العصب ١	ب- العصب ٢	ج- العصب ٣	د- العصب ٤
٦- تتصلب المسالك اللاّتيّة في البصلة السيسائية عدا:			
أ- اللمس الدقيق	ب- الاهتزاز	ج- الألم	د- الحس العميق
٧- ليس صحيحا أثناء كمون الراحة			
أ- فرق الكمون - ٧٠ ميلي فولت	ب- نفاذية الغشاء عالية لشوارد البوتاسيوم	ج- خروج شوارد البوتاسيوم عبر قنوات التبوب الفولطية	د- نفاذية الغشاء منخفضة لشوارد الصوديوم
٨- ليس من وظائف البصلة السيسائية :			
أ- مركز إفراز اللعاب	ب- مركز المشي اللا شعوري	ج- مركز البلع والسعال	د- مركز التنفس
٩- تعديل الارتباطات بين العصبونات استجابة لنشاط تلك العصبونات			
أ- الذاكرة طويلة الأمد	ب- المرونة العصبية	ج- الذاكرة قصيرة الأمد	د- الذاكرة الحسية
١٠- أحد الجسيمات الحسية الآتية يحدد جهة التنبيه :			
أ- روفيني	ب- باشيني	ج- مايسنر	د- كراوس



السؤال الثاني: (٣٨ درجة)

- ضع المسميات أمام الأرقام في الشكل المجاور.
- أجب عن سؤالين من الأسئلة الآتية:
- أذكر وظيفة واحدة لكل مما يلي:
(الخيوط الإنتهائي - انظميد الأدينيل سيكلاز - المادة السوداء)

نموذج A

ب- حدد موقع الأقسام الآتية:

(الخلايا التابعة - الجسم الثفني - أقراص ميركل)

ج- ماذا ينتج عن كل مما يلي:

أ- ارتفاع تركيز شوارد الكالسيوم في الغشاء قبل المشبكي .

ب- فقدان خلايا الدبق قليلة الاستطالات وتفككها إلى صفائح .

ج- ارتباط الجلوكوز مع مستقبلاته في غشاء أهداب الخلايا الحسية الذوقية .

السؤال الثالث: أعط تفسيراً علمياً لخمسة مما يلي:

١- تمنع الانكيفالينات والاندروفينات وصول السيالات الألمية إلى الدماغ.

٢- للمخ علاقة بالفعل بالمنعكس الشرطي.

٣- النقل مستقطب في الخلية العصبية.

٤- تعد المستقبلات الحسية محولات بيولوجية.

٥- تنكمش هيدرية الماء العذب بأكملها عند اللمس المفاجئ للوامسها.

٦- زيادة شدة الاحساس بازدياد شدة المنبه.

السؤال الرابع: اجب عن السؤالين الآتيين:

١- ما هي جهة انتقال شوارد الصوديوم والشرسبات العضوية عبر قنوات التسرب البروتينية في حالة الراحة ؟

ولماذا ؟ .

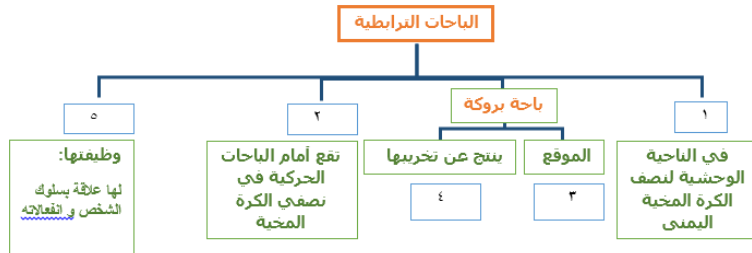
٢- رتب مراحل النقل في السبيل القشري النخاعي بدءاً من العصبونات الهرمية وحتى العضلات المستجيبة .

السؤال الخامس: أكمل خارطة المفاهيم الآتية:

(٥٠ درجة)

(٥٠ درجة)

(٣٠ درجة)



السؤال السادس: حل السؤالين الآتيين

١- وازن بين المستقبلات المحفظة والمستقبلات غير المحفظة من حيث: (البنية - عتبة تنبيهها) .

٢- وازن بين القسم الودي والقسم نظير الودي من حيث:

(موقع المراكز العصبية - نوع الناقل الكيميائي بين الخلايا العصبية والخلايا المستجيبة) .

السؤال السابع: عند دراسة تنبيه العصب الوركي عند ضعف حصلنا على النتائج الآتية:

(١٦ درجة)

(١٦ درجة)

شدة التنبيه (mv)	٢	٢	٣	٤	٥	١٠
زمن التنبيه (ms)	٦	٥	٢	١,٨	١,٥	١

- (× لا يحدث تنبيه)

١. ما أنواع الألياف العصبية في العصب الوركي من حيث الأغمد التي تحيط بها.

٢. حدد قيم كل من : الريبواز - الكروناكسي - الزمن المفيد الأساسي - زمن الاستنفاد .

٣. نبهنا العصب الوركي بمنبهين . الأول شدته تساوي العتبة الدنيا والثاني شدته أكبر من العتبة الدنيا، في أي

الحالتين تكون استجابة العصب أكبر ولماذا ؟

انتهت الأسئلة