

ورقة العمل الثالثة

الدروس 7 ← 11
عصبية

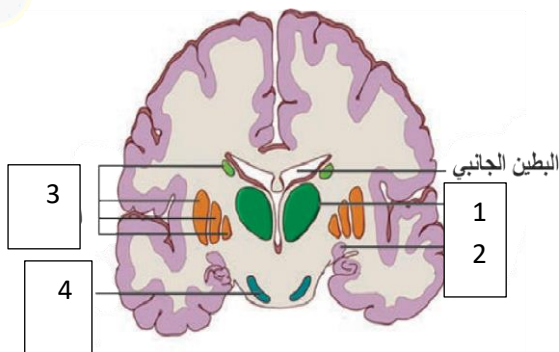
الثالث الثانوي العلمي
المادة : علم الأحياء

السؤال الأول : اختر الإجابة الصحيحة :

- 1- بنى حركية توجد في عمق المادة البيضاء :
أ- النوى القاعدية ب- العقد الشوكية ج- الباحات المحركة د- الاهرامات
- 2- مجموعة من العصبونات يؤدي تخريبها إلى السبات الدائم :
أ- النوى القاعدية ب- التشكيل الشبكي ج- الباحات الترابطية د- الحداث التوعمية
- 3- مركز التحكم بالفعاليات الاخلاقية والقيم الاجتماعية :
أ- الباحة الترابطية الحافية ب- باحة فيرنكا ج- باحة بروكا د- الباحة الترابطية أمام الجبهية .
- 4- تتصلب المسالك الآتية في النخاع الشوكي عدا :
أ- اللمس الدقيق ب- اللمس الخشن ج- الألم د- الحرارة
- 5- مركز لتنظيم المنعكسات البصرية والسمعية :
أ- الحداث التوعمية ب- المهاد ج- الحدة الحلقية د- الوطاء
- 6- مرض ناتج عن موت عصبونات في المادة السوداء في جذع الدماغ :
أ- الزهايمر ب- الصرع ج- الشقيقة د- داء باركنسون .
- 7- لها دور في تمييز تعابير الوجه :
أ- باحة بروكا ب- باحة الفراسة ج- باحة فيرنكا د- باحة الترابط الحافية
- 8- مركز لتنظيم حرارة الجسم :
أ- الحداث التوعمية ب- المهاد ج- الحدة الحلقية د- الوطاء
- 9- إحدى الصفات الآتية لا تتعلق باباحة فيرنكا :
أ- يؤدي تخريبها إلى عدم إدراك معاني الكلمات المقروءة والمسموعة ب- ترسل سيالات عصبية نحو الباحات المحركة إذا كان الأمر يتطلب انجازا حركيا ج- مسؤولة عن الإدراك اللغوي د- تقع ضمن الباحة الترابطية أمام الجبهية
- 10- إحدى العبارات الآتية لا تتعلق بالجسم المخطط :
أ- في قاعدة البطين الجانبي ب- من النوى القاعدية ج- ضروري للحركات التلقائية د- الألياف العصبية فيه مغمدة بالنخاعين

السؤال الثاني : اجب عن الأسئلة الآتية :

- 1- ضع المسميات أمام الأرقام في الشكل المجاور .
- 2- أذكر وظيفة واحدة لكل مما يلي :
الحصين - الباحة المحركة الثانوية - السويقتان المخيتان
- 3- حدد بدقة موقع كل من :
مكان تصالب العصبين القوقعيين
مركز التنفس - المادة السوداء .
- 4- ماذا ينتج عن كل مما يلي :
أ- تضرر في تلفيف الحصين .
ب- النقر على وتر العضلة رباعية الرؤوس .
ج- فقدان خلايا الدبق قليلة الاستطالات وتفككها إلى صفائح .

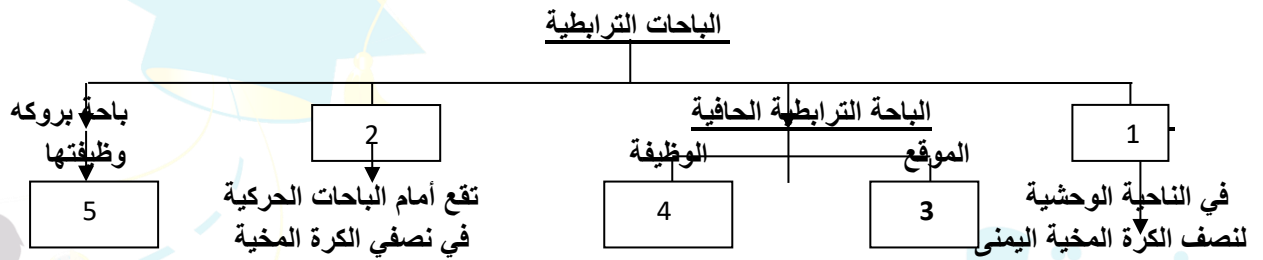


السؤال الثالث : أعط تفسيراً علمياً لكل مما يلي :

- 1- يحدث في داء باركنسون زيادة فعالية الجسمين المخططين .
- 2- تعد المرونة العصبية أساسية في تشكيل الذكريات ,
- 3- الفعل المنعكس عرضة للتعب .
- 4- موت الخلايا العصبية في المخ في مرض الزهايمر .
- 5- تترافق المنعكسات أحيانا بأحاساس شعورية .

السؤال الرابع : رتب مراحل النقل في السبيل القشري النخاعي بدءاً من العصبونات الهرمية في قشرة المخ وحتى العضلات المستجيبة :

السؤال الخامس : أكمل خارطة المفاهيم الآتية :



السؤال السادس :

- 1- وازن بين الذاكرتين قصيرة الأمد وطويلة الأمد من حيث :
مدة استمرارها - نوع المشابك المتشكلة - مكان تشكل المشابك .
- 2- وازن بين الفعل المنعكس العصبي والفعل المنعكس الشرطي من حيث :
نوع السلوك - دور المخ - المنبه الذي أحدث الاستجابة

السؤال السابع :

أصيب شخص بسكتة دماغية وظهرت عنده الأعراض الآتية : يلمس الأشياء ولا يدرك ما هيته , لا يستطيع تخزين ذكريات جديدة دائمة - عدم إدراك معاني الكلمات المقروءة والمسموعة .

- 1- أي جزء من الدماغ تخرب في كل من الحالات السابقة ؟ .
- 2- كيف يمكن للطبيب أن يتأكد من سلامة النخاع الشوكي والأعصاب الشوكية .