

السؤال لأول : اختر الإجابة الصحيحة :

1- ينتج من إفراز هرمون التستوسترون لدى المصفغة الجنينية :

A	ضمور انبوبي مولر	B	نمو انبوبي وولف إلى أقنية تناسلية ذكرية	C	نمو انبوبي مولر إلى أقنية تناسلية أنثوية	D	ضمور انبوبي وولف
---	------------------	---	--	---	---	---	------------------

2- يتكون من الأسهر والأوعية الدموية والمفاوية والأعصاب المرتبطة مع بعضها بنسيج ضام

A	شبكة الخصية	B	الحبل المنوي	C	الاحليل	D	غلاف الخصية
---	-------------	---	--------------	---	---------	---	-------------

3- البروستات إحدى الغدد الملحقة عند الإنسان , إحدى العبارات الآتية غير صحيحة فيما يتعلق بالبروستات :

A	تفرز سائل قلوي حليبي يشكل 20-30 % من السائل المنوي	B	تفرز البلاسمين المنوي	C	تضخم تلقائيا عند معظم الذكور بعد سن الخمسين	D	تحيط بالجزء الأول من الاحليل
---	--	---	--------------------------	---	---	---	---------------------------------

4- يؤثر هرمون FSH عند الذكر على :

A	الخلايا البينية	B	خلايا الظهارة المنشئة	C	خلايا سرتولي	D	المنسليات المنوية
---	-----------------	---	--------------------------	---	--------------	---	-------------------

5- تكون الصيغة الصبغية للخلية البويضات الأولية الموجودة في الجريب الأولي وفي الجريب الثانوي 2n

A	لأنها ناتجة عن انقسام منصف ثاني للمنسلية البويضات	B	لأنها ناتجة عن انقسام منصف أول لخلايا الظهارة المنشئة	C	لأنها ناتجة عن نمو المنسلية البويضات	D	لأنها ناتجة عن نمو الخلية البويضات الثانوية
---	---	---	--	---	---	---	--

6- ارتفاع حرارة جسم الأنثى في الطور الأصفرى وأثناء الحمل , يعود لأحد الأسباب الآتية :

A	بسبب تأثير هرمون FSH عليه	B	بسبب تأثير هرمون LH عليه	C	بسبب ارتفاع تركيز الاستروجين الذي يزيد عمليات الأكسدة التنفسية	D	بسبب ارتفاع تركيز هرمون البروجسترون الذي يزيد من عمليات الأكسدة التنفسية
---	------------------------------	---	-----------------------------	---	---	---	---

7- تكسب النطاف القدرة على الحركة الذاتية في :

A	الأسهر	B	شبكة الخصية	C	البربخ	D	الاحليل
---	--------	---	-------------	---	--------	---	---------

8- يمنع خلايا جهاز المناعة من مهاجمة النطاف :

A	خلايا سرتولي	B	البروستاتين	C	الحاجز الدموي الخصيوي	D	البلاسمين المنوي
---	--------------	---	-------------	---	--------------------------	---	------------------

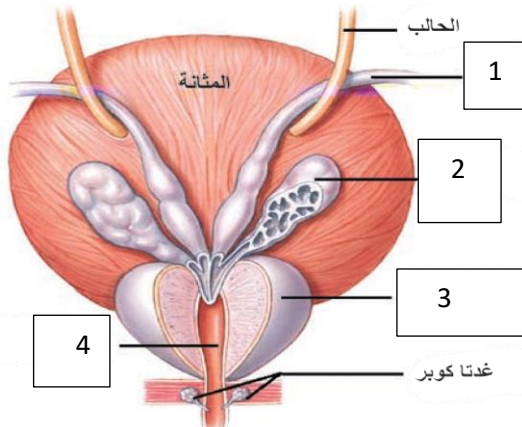
9- الجريبات في مبيضي الأنثى عند الولادة هي جريبات :

A	ابتدائية	B	أولية	C	ابتدائية وأولية	D	ثانوية
---	----------	---	-------	---	-----------------	---	--------

10- يطرأ الانقسام المنصف الأول في أثناء تشكل النطاف على

A	المنسلية المنوية	B	المنويات	C	الخلية المنوية الأولية	D	الخلية المنوية الثانوية
---	------------------	---	----------	---	------------------------	---	-------------------------

السؤال الثاني : أجب عن الأسئلة الآتية :



1- ضع المسميات أمام الأرقام في الشكل المجاور .

2- اذكر وظيفة واحدة لكل مما يلي :

الأسهر - البروستاتين عند الذكر - الجراثيم
المقيمة في المهبل -

3- حدد بدقة موقع كل مما يلي :

خلايا الظهارة المنشئة عند الذكر - المورثة SRY -
المنسلية البويضات

4- ماذا ينتج عن كل مما يلي :

أ- زيادة تركيز التستوسترون في الدم

ب- انقسام الخلية البويضات الثانوية انقسام منصف ثان

ج- نقص فيتامين E - A عند الذكر

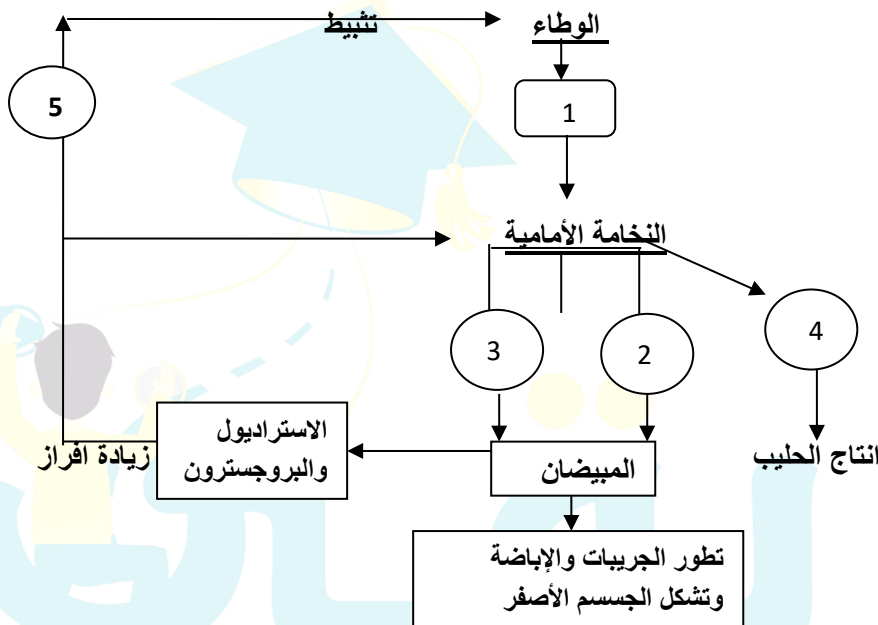
السؤال الثالث : أعط تفسيراً علمياً لكل مما يلي :

- 1- تفوق الكتلة العضلية والعظمية للذكور مثلتها لدى الإناث .
- 2- للسائل المفرز من البروستات دور في تنشيط حركة النطاف .
- 3- تكون الصيغة الصبغية للخلية الموجودة في الجريب الأولي وفي الجريب الثانوي $2n$.
- 4- لا يصل إلى مرحلة النضج إلا جريب أولي واحد .
- 5- ارتفاع نسبة هرمون البروجسترون لدى المرأة بعد الإباضة .
- 6- يتوقف النمو الطولي لدى الإناث في سن أقل من الذكور .

السؤال الرابع : اجب عن السؤالين الآتيين :

- 1- ما هي مراحل تحول المنوية إلى النطفة .
- 2- عدد أنواع الجريبات التي توجد في المبيض عند الأنثى , وما هي الخلية التي توجد في كل منها ؟

السؤال الخامس : أكمل خارطة المفاهيم الآتية



السؤال السادس :

- 1- قارن بين الانهيين عند الذكر وعند الانثى من حيث :
مكان الإفراز - تأثيره .

- 2- الخلية البيضية الثانوية والنطفة من حيث :
العمر - فترة انتاجها .

السؤال السابع: يوضح المخطط تبدلات

الدورة الجنسية عند الأنثى :

- 1- من أين يفرز هرمون الاستروجين ؟
ما دليل ذلك من المخطط .

- 2- ما علاقة التنظيم بين هرمون البروجسترون وهرمون FSH ؟ ما دليل ذلك من المخطط ؟

- 3- هل المرأة حامل ؟ اذكر دليلا من المخطط ؟

