

ورقة العمل الأولى

الدروس 1-2-3 عصبية

الثالث الثانوي العلمي
مادة علم الأحياء

السؤال لأول : اختر الإجابة الصحيحة :

1- ليست من صفات الخلايا العصبية عند الهيدرية :

A	تنقل السيالة العصبية باتجاه واحد	B	تشكل شبكة عصبية	C	خلايا أولية	D	تتوضع على جانبي الهلامة المتوسطة لجدار الجسم
---	----------------------------------	---	-----------------	---	-------------	---	--

2- إحدى العبارات الآتية لا تتعلق بالسكتة الدماغية :

A	تحدث بسبب الجلطات الدموية	B	من أعراضها الخدر المفاجئ والارتباك وفقدان التوازن	C	تؤدي إلى زيادة كبيرة في حجم الرأس	D	تبدأ خلايا الدماغ بالموت خلال دقائق من عدم وصول الأوكسجين
---	---------------------------	---	---	---	-----------------------------------	---	---

3- أحد أقسام الدماغ يتألف من السويقتين المخيتين والحدبات التوعمية الأربعة :

A	الدماغ البيني	B	الجسم المخطط	C	الدماغ المتوسط	D	المخيخ
---	---------------	---	--------------	---	----------------	---	--------

4- يشكل صلة وصل بين نصفي الكرة المخية وجذع الدماغ :

A	الدماغ المتوسط	B	الحدبة الحلقية	C	الجسم الثفني	D	الدماغ البيني
---	----------------	---	----------------	---	--------------	---	---------------

5- لا توجد المراكز العصبية نظيرة الودية في :

A	القرون الجانبية للنخاع الشوكي في المنطقة الظهرية	B	المنطقة العجزية من النخاع الشوكي	C	الوطاء	D	جذع الدماغ
---	--	---	----------------------------------	---	--------	---	------------

6- خلايا دبقية تحيط بأجسام العصبونات في العقد العصبية الكبيرة :

A	الخلايا التابعة	B	خلايا الدبق قليلة الاستطالات	C	خلايا شوان	D	خلايا البطانة العصبية
---	-----------------	---	------------------------------	---	------------	---	-----------------------

7- النهايات المتوسعة لبعض استطالات الخلايا الدبقية النجمية مع الأوعية الدموية المرتبطة بها هي :

A	الصفيرة المشيمية	B	الحاجز الدماغي الدموي	C	الأبواق الوعائية	D	الأزرار
---	------------------	---	-----------------------	---	------------------	---	---------

8- الخلايا العصبية الآتية متعددة القطبية عدا :

A	خلايا بوركنج	B	الخلايا الهرمية	C	خلايا العقد الشوكية	D	الخلايا النجمية
---	--------------	---	-----------------	---	---------------------	---	-----------------

9- يمكن أن تحاط الألياف العصبية بغمد النخاعين وغمد شوان أو أحدهما . إحدى البنى العصبية الآتية أليافها ليست عارية :

A	الجسم المخطط	B	المهاد	C	مثلث المخ	D	قشرة المخ
---	--------------	---	--------	---	-----------	---	-----------

10- توجد العقد الشوكية :

A	على الجذر الخلفي الحسي للعصب الشوكي	B	على الجذر الأمامي المحرك للعصب الشوكي	C	في القرن الجانبي للنخاع الشوكي	D	في القرن الأمامي للنخاع الشوكي
---	-------------------------------------	---	---------------------------------------	---	--------------------------------	---	--------------------------------

السؤال الثاني : اجب عن الأسئلة الآتية :

1- اذكر وظيفة واحدة لكل مما يلي : العقد العصبية - الفرع الواصل الأبيض والفرع الواصل الرمادي - الحاجز الدماغي الدموي

2- حدد بدقة موقع كل مما يلي :

المهادان - الحيز تحت العنكبوتي - الدماغ البيني - القرن الجانبي .

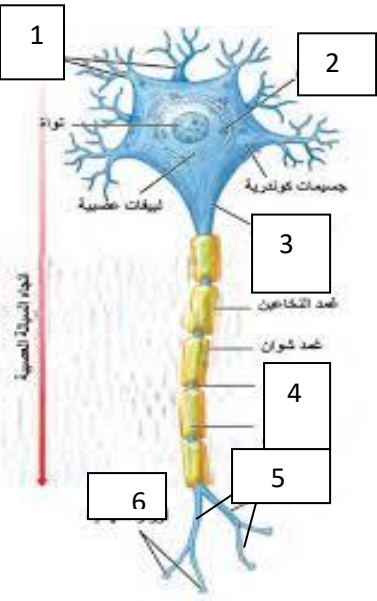
3- ماذا ينتج عن كل مما يلي :

أ- تأثير القسم الودي على البنكرياس .

ب- تأثير الاستيل كولين على القلب .

ج- التحام الطيتان العصبيتان مع بعضهما في الوسط .

4- ضع المسميات أمام الأرقام في الشكل المجاور .

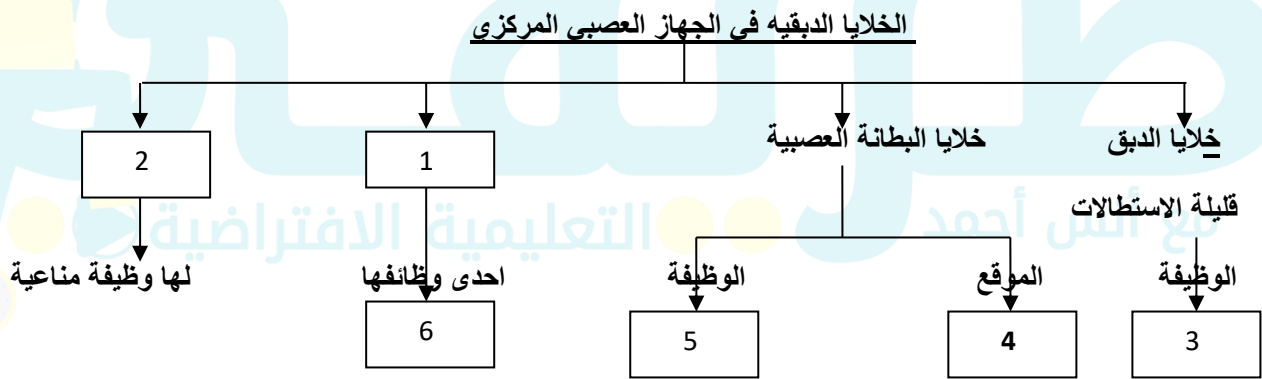


السؤال الثالث : أعط تفسيراً علمياً لكل مما يلي :

- 1- يعد غمد شوان بمثابة خلايا .
- 2- الألياف قبل العقدة قصيرة في القسم الودي وطويلة في القسم نظير الودي .
- 3- الإصابة بالسكتة الدماغية .
- 4- الأعصاب الشوكية أعصاب مختلطة .
- 5- لبعض الخلايا الدبقية وظيفة مناعية .
- 6- تبدو المادة البيضاء في النخاع الشوكي مقسومة إلى قسمين متناظرين

السؤال الرابع : رتب مراحل تشكل الجهاز العصبي بدءاً من الوريقة الجنينية الخارجية :

السؤال الخامس : أكمل خارطة المفاهيم الآتية



السؤال السادس :

- 1- قارن بين العصب البصري والعصب الشمي من حيث : نوع الألياف العصبية فيها من حيث الأغمد
- 2- قارن بين البطين الثالث والبطين الرابع من حيث : الموقع - القنوات التي يتصل بها .

السؤال السابع :

حدث تنبيه للعصب المجهول عند إنسان :

- 1- ما نوع هذا العصب من حيث المنشأ ومم يتألف ؟ .
- 2- إلى أي جزء من الجهاز العصبي الذاتي يتبع هذا العصب وما تأثيره على كل من : القلب والأمعاء .
- 3- ما نوع الناقل الكيميائي بين نهايات العصب المجهول والأعضاء المستجيبة ؟ .