

1- تنكمش هيدرية الماء العذب بأكملها عند اللمس المفاجئ للوامسها ويعود ذلك لأحد الأسباب الآتية :							
A	يتكون جهازها العصبي من شبكة من الخلايا العصبية تنقل السيالة في جميع الاتجاهات	B	جهازها العصبي معقد نسبيا يتكون من حبل عصبي بطني وعقد وأعصاب	C	يتكون جهازها العصبي من شبكة من الخلايا العصبية الأولية تنقل السيالة في جميع الاتجاهات	D	يتكون جهازها العصبي من شبكة من الخلايا العصبية الأولية تنقل السيالة في اتجاه واحد
2- إحدى العبارات الآتية لا تتعلق بالسكتة الدماغية :							
A	تحدث بسبب الجلطات الدموية	B	من أعراضها الخدر المفاجئ والارتباك وفقدان التوازن	C	تؤدي إلى زيادة كبيرة في حجم الرأس	D	تبدأ خلايا الدماغ بالموت خلال دقائق من عدم وصول الأوكسجين
3- ينشأ الجهاز العصبي من الوريقة الجنينية الخارجية أي الترتيبات الآتية هو الصحيح لمراحل تشكل الجهاز العصبي :							
A	اللوحة العصبية - طيتان وميزابة عصبية - تشكل الأنبوب العصبي - تشكل العرف العصبي .	B	طيتان وميزابة عصبية - تشكل الأنبوب العصبي - تشكل العرف العصبي - اللوحة العصبية .	C	اللوحة العصبية - تشكل العرف العصبي - طيتان وميزابة عصبية - تشكل الأنبوب العصبي .	D	- طيتان وميزابة عصبية - تشكل الأنبوب العصبي - اللوحة العصبية - تشكل العرف العصبي .
4- يعد الغلوكوز الغذاء الأساسي لخلايا الدماغ ويستهلك الدماغ من الأوكسجين ما نسبته :							
A	20%	B	15%	C	10%	D	%
5- إحدى العبارات الآتية لا تتعلق بالحاجز الدماغي الدموي :							
A	يمنع وصول مواد خطيرة قد تأتي مع الدم إلى الدماغ	B	ينظم البيئة الداخلية لخلايا الدماغ	C	يتشكل من الصغيرة المشيمية	D	تسهم الخلايا الدبقية النجمية في تشكيله
6- لا يوجد السائل الدماغي الشوكي الداخلي في :							
A	البطين الثالث	B	قناة السيساء	C	الحيز تحت العنكبوتي	D	البطين الجانبي
لاحظ الشكل المجاور وأجب عن الأسئلة الآتية :							
							
7- المسمى رقم 5 هو :							
A	الفص الجداري	B	الفص الصدغي	C	الفص الجبهي	D	الفص الدودي
8- المسمى رقم 4 هو :							
A	شق سيلفيوس	B	شق الأمامي الخلفي	C	شق رولاندو	D	شق الخلفي
9- أحد أقسام الدماغ يتألف من السويقتين المخيتين والحدبات التنوعمية الأربعة :							
A	الدماغ البيني	B	الجسم المخطط	C	الدماغ المتوسط	D	المخيخ

10- يشكل صلة وصل بين نصفي الكرة المخية وجذع الدماغ :

A	الدماغ المتوسط	B	الحلبة الحلقية	C	الجسم الثفني	D	الدماغ البيني
---	----------------	---	----------------	---	--------------	---	---------------

11- من أقسام الخلية العصبية لها دور رئيسي في الاستقلاب والتغذية :

A	جسم الخلية	B	الليبيفات العصبية	C	جسيمات نيسل	D	الاستطالات الهيولية
---	------------	---	-------------------	---	-------------	---	---------------------

12- ليست من صفات المحوار :

A	ينقل السيالة باتجاه جسم الخلية	B	يعتبر ليفا عصبيا	C	تنتهي تفرعاته بالأزرار	D	تتعدم فيه جسيمات نيسل
---	--------------------------------	---	------------------	---	------------------------	---	-----------------------

13- الخلايا العصبية الآتية متعددة القطبية ما عدا :

A	خلايا بوركنج	B	الخلايا الهرمية	C	خلايا العقد الشوكية	D	الخلايا النجمية
---	--------------	---	-----------------	---	---------------------	---	-----------------

14- تحيط بأجسام العصبونات في العقد العصبية الكبيرة :

A	الخلايا التابعة	B	خلايا الدبق قليلة الاستطالات	C	خلايا شوان	D	خلايا البطانة العصبية
---	-----------------	---	------------------------------	---	------------	---	-----------------------

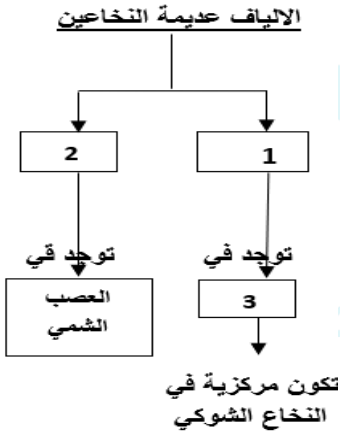
15- النهايات المتوسعة لبعض استطالات الخلايا الدبقية النجمية مع الأوعية الدموية المرتبطة بها هي :

A	الصفيرة المشيمية	B	الحاجز الدماغي الدموي	C	الأبواق الوعائية	D	الأزرار
---	------------------	---	-----------------------	---	------------------	---	---------

16- يعد غمد شوان بمثابة خلايا ويعود ذلك لأحد الأسباب الآتية :

A	لأنه غمد هيولي رقيق شفاف	B	يبقى وحده في اختناقات رانفيه	C	وجود نواة في كل قطعة بين حلقاته	D	يحيط بالألياف العصبية في العصب الشمي
---	--------------------------	---	------------------------------	---	---------------------------------	---	--------------------------------------

- لاحظ خارطة المفاهيم المجاورة وأجب عن الأسئلة :



17- المسمى رقم 1 هو :

A	ألياف مغمدة بالنخاعين فقط	B	ألياف مغمدة بالنخاعين وشوان	C	ألياف مغمدة بشوان فقط	D	ألياف عارية
---	---------------------------	---	-----------------------------	---	-----------------------	---	-------------

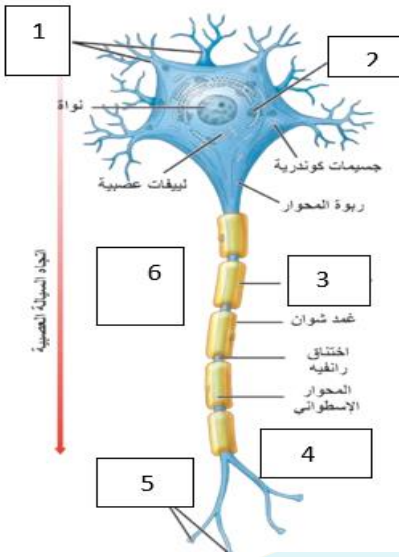
18- المسمى رقم 2 هو :

A	ألياف مغمدة بالنخاعين فقط	B	ألياف مغمدة بالنخاعين وشوان	C	ألياف مغمدة بشوان فقط	D	ألياف عارية
---	---------------------------	---	-----------------------------	---	-----------------------	---	-------------

19- المسمى رقم 3 هو :

A	المادة البيضاء	B	المادة الرمادية	C	العصب البصري	D	العصب الوركي
---	----------------	---	-----------------	---	--------------	---	--------------

- لاحظ الشكل المجاور وأجب عند الأسئلة الآتية :



20- تختزن فيها النواقل الكيميائية العصبية المسمى رقم :

5	D	4	C	3	B	1	A
21- تؤمن أكبر إمكانية للإتصال من الخلايا الأخرى المسمى رقم :							
5	D	4	C	3	B	1	A
22- المسمى رقم 2 هو :							
تفرعات انتهائية	D	لييفات عصبية	C	جسيمات نيسل	B	ربوة المحوار	A
23- توجد العقد الشوكية :							
في القرن الأمامي للنخاع الشوكي	D	في القرن الجانبي للنخاع الشوكي	C	على الجذر الأمامي المحرك للعصب الشوكي	B	على الجذر الخلفي الحسي للعصب الشوكي	A
24- إحدى العبارات الآتية لا تتعلق بالعقد العصبية :							
تحتوي على الخلايا الدبقية السائلة	D	محطة استقبال وإرسال للرسائل العصبية	C	من أقسام الجهاز العصبي المركزي	B	تنشأ من العرف العصبي	A
25- لا توجد المراكز العصبية نظيرة الودية في :							
جذع الدماغ	D	الوطاء	C	المنطقة العجزية من النخاع الشوكي	B	القرن الجانبي للنخاع الشوكي في المنطقة الظهرية	A
26- الناقل الكيميائي بين العصبونات في العقد الذاتية هو :							
الادرينالين	D	الدوبامين	C	النور ادرينالين	B	الاستيل كولين	A
27- الجهاز الجسمي أحد أقسام الجهاز العصبي المحيطي , إحدى العبارات الآتية صحيحة فيما يتعلق بالجهاز الجسمي :							
العصبونات التي تنقل السيالة إلى الخلايا الهدف هي عصبون قبل العقدة وعصبون بعد العقدة	D	الناقل بين العصبون والخلايا الهدف هو الاستيل كولين	C	يقع جسم العصبون الصادر عنه في جذع الدماغ	B	يعمل لا إراديا	A
28- العصب المجهول من الأعصاب الدماغية إحدى العبارات الآتية غير صحيحة :							
الناقل المتحرر من نهايته هو النور ادرينالين	D	يؤثر على القلب ويسبب إبطاء ضربات القلب	C	يتألف من تجمع حزم من الألياف العصبية	B	ينشأ من جذع الدماغ	A

29- عصبونات توجد في الدماغ وبعض أعضاء الحس تصنف شكليا :							
A	ثنائية القطب	B	عديمة المحوار	C	احادية القطب	D	متعددة القطبية
30- يمكن أن تحاط الالاياف العصبية بغمد النخاعين وغمد شوان أو أحدهما . إحدى البنى العصبية الآتية أليافها ليست عارية :							
A	الجسم المخطط	B	المهاد	C	مثلث المخ	D	قشرة المخ

انتهى النموذج ☐



حل النموذج ☐

C	6	C	5	A	4	A	3	C	2	C	1
A	12	A	11	D	10	C	9	A	8	B	7
C	18	D	17	C	16	B	15	A	14	C	13
B	24	A	23	B	22	A	21	D	20	B	19
C	30	B	29	D	28	C	27	A	26	A	25

